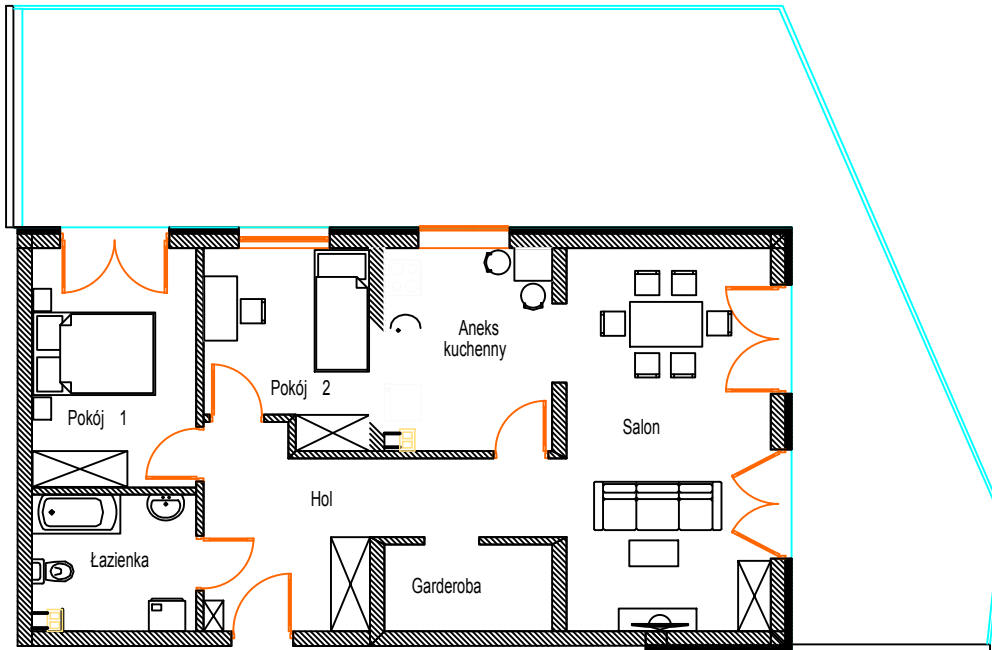


LOKAL MIESZKALNY NR 1

PIĘTRO I

POWIERZCHNIA UŻYTKOWA - 71,11 m²



Salon z aneksem	29,91 m ²
Pokój 1	10,58 m ²
Pokój 2	8,21 m ²
Garderoba	3,93 m ²
Łazienka	5,96 m ²
Hol	12,52 m ²
<hr/>	
Taras	

