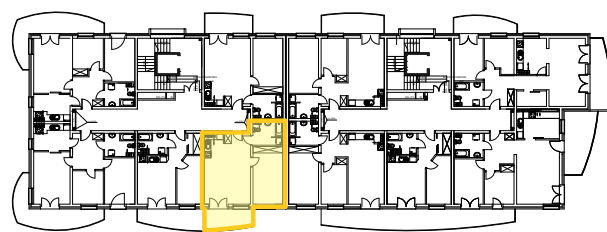
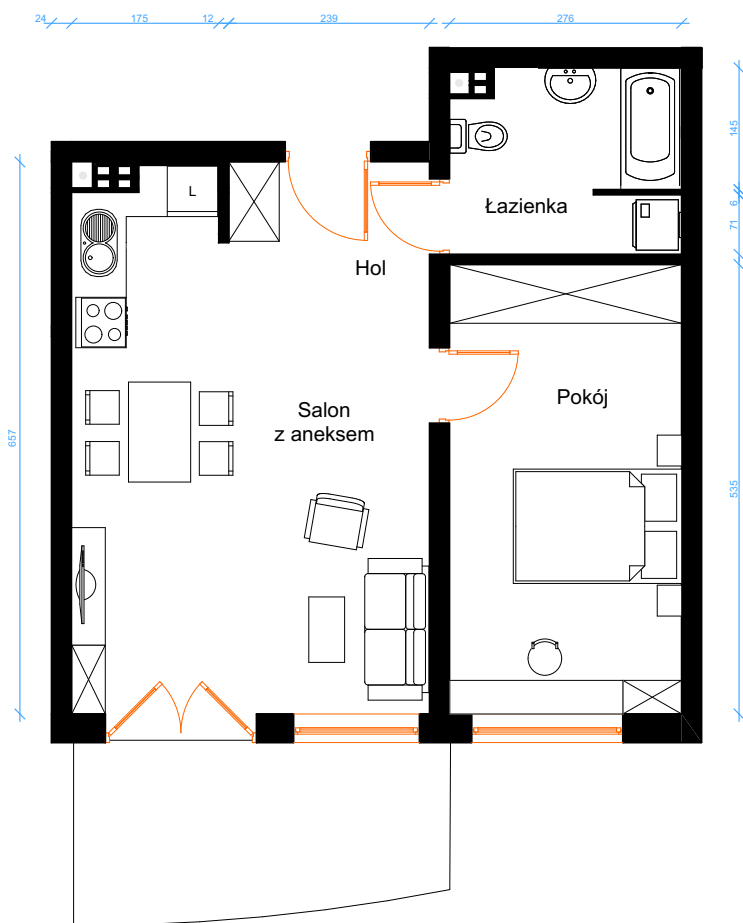


**Biuro Sprzedaży i Kredytów**  
na terenie inwestycji  
ul. Krasickiego, Olsztyn  
[www.cityparkolsztyn.pl](http://www.cityparkolsztyn.pl)



**Doradca ds. mieszkań i kredytów**  
Mateusz Purcha  
tel: 782 411 611  
[mateusz.purcha@broker-nmid.pl](mailto:mateusz.purcha@broker-nmid.pl)



## LOKAL MIESZKALNY NR B1/202

### PIĘTRO II

POWIERZCHNIA UŻYTKOWA - 47,15 m<sup>2</sup>

Salon z aneksem	24,44 m <sup>2</sup>
Pokój	14,44 m <sup>2</sup>
Łazienka	5,78 m <sup>2</sup>
Hol	2,49 m <sup>2</sup>
Balkon	

