

**Biuro Sprzedaży i Kredytów**

na terenie inwestycji  
ul. Krasickiego, Olsztyn  
[www.cityparkolsztyn.pl](http://www.cityparkolsztyn.pl)



**Doradca ds. mieszkań i kredytów**

Mateusz Purcha  
tel: 782 411 611

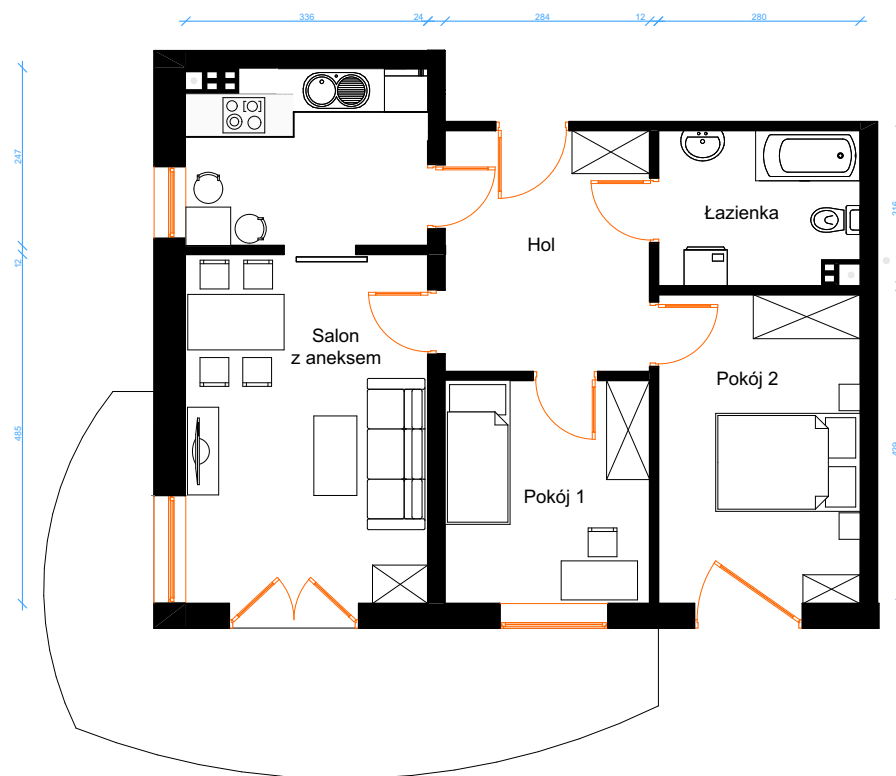
[mateusz.purcha@broker-nmid.pl](mailto:mateusz.purcha@broker-nmid.pl)



# LOKAL MIESZKALNY NR B1/204

## PIĘTRO II

POWIERZCHNIA UŻYTKOWA - 59,57 m<sup>2</sup>



Salon z aneksem	24,35 m <sup>2</sup>
Pokój	8,57 m <sup>2</sup>
Pokój	11,73 m <sup>2</sup>
Łazienka	5,65 m <sup>2</sup>
Hol	9,27 m <sup>2</sup>
<hr/>	
Balkon	

