

**Biuro Sprzedaży i Kredytów**  
na terenie inwestycji  
ul. Krasickiego, Olsztyn  
[www.cityparkolsztyn.pl](http://www.cityparkolsztyn.pl)

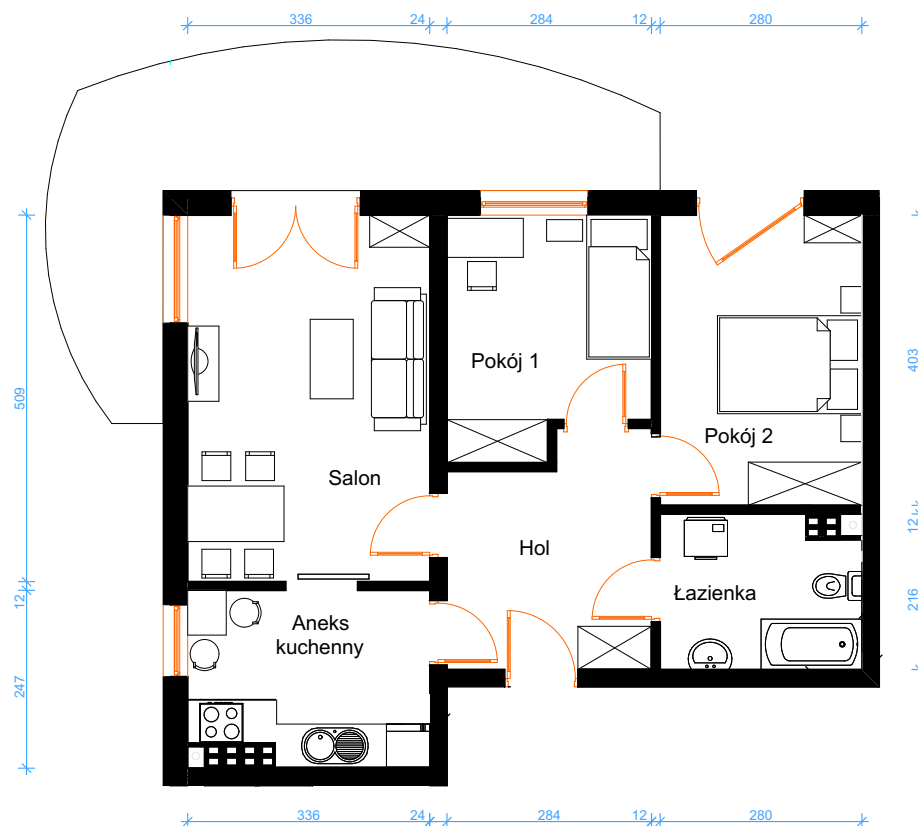


**Doradca ds. mieszkań i kredytów**  
Mateusz Purcha  
tel: 782 411 611  
[mateusz.purcha@broker-nmid.pl](mailto:mateusz.purcha@broker-nmid.pl)

# LOKAL MIESZKALNY NR B1/405

## PIĘTRO IV

POWIERZCHNIA UŻYTKOWA - 58,57 m<sup>2</sup>



Salon z aneksem	24,99 m <sup>2</sup>
Pokój 1	8,65 m <sup>2</sup>
Pokój 2	11,01 m <sup>2</sup>
Łazienka	5,56 m <sup>2</sup>
Hol	8,36 m <sup>2</sup>
<hr/>	
Balkon	

