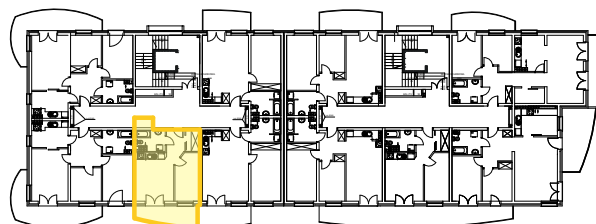
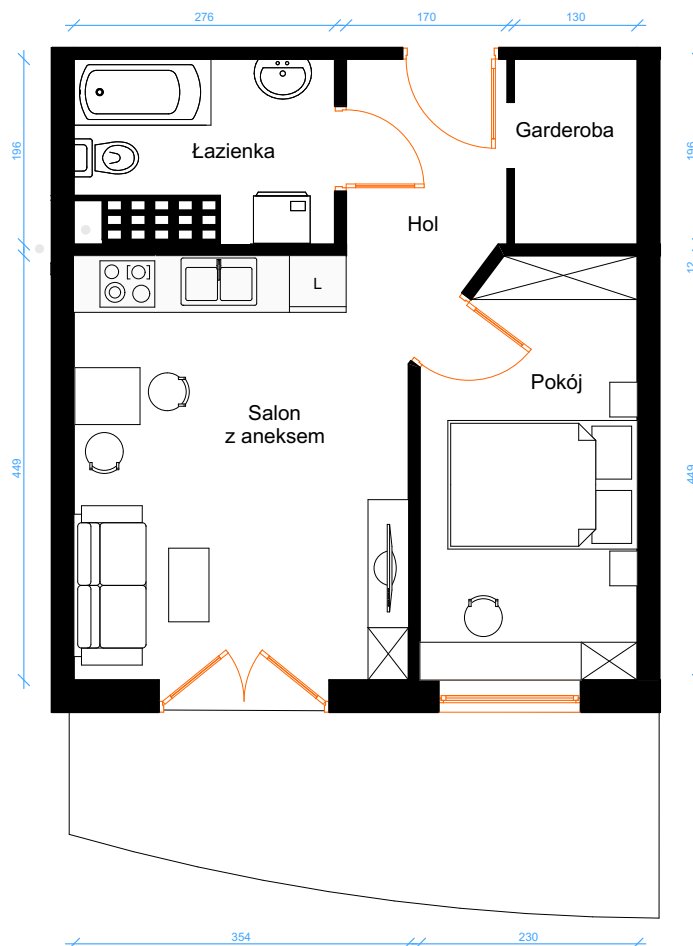


**Biuro Sprzedaży i Kredytów**  
na terenie inwestycji  
ul. Krasickiego, Olsztyn  
[www.cityparkolsztyn.pl](http://www.cityparkolsztyn.pl)



**Doradca ds. mieszkań i kredytów**  
Mateusz Purcha  
tel: 782 411 611  
[mateusz.purcha@broker-nmid.pl](mailto:mateusz.purcha@broker-nmid.pl)



## LOKAL MIESZKALNY NR B1/503

### PIĘTRO V

POWIERZCHNIA UŻYTKOWA - **35,79 m<sup>2</sup>**

Salon z aneksem	17,15 m <sup>2</sup>
Pokój	9,54 m <sup>2</sup>
Garderoba	2,42 m <sup>2</sup>
Łazienka	4,42 m <sup>2</sup>
Hol	2,26 m <sup>2</sup>

Balkon

