

**Biuro Sprzedaży i Kredytów**  
na terenie inwestycji  
ul. Krasickiego, Olsztyn  
[www.cityparkolsztyn.pl](http://www.cityparkolsztyn.pl)

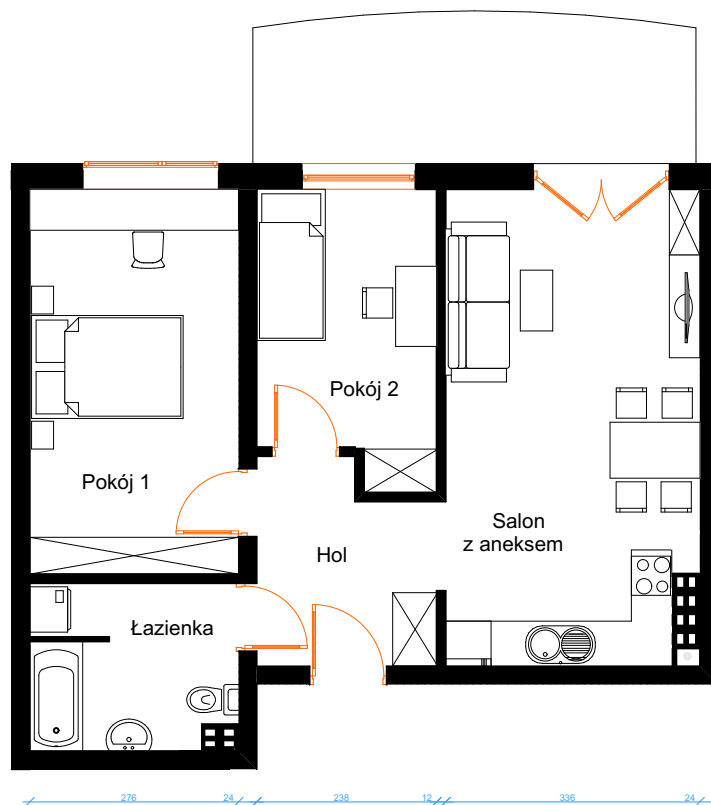


**Doradca ds. mieszkań i kredytów**  
Mateusz Purcha  
tel: 782 411 611  
[mateusz.purcha@broker-nmid.pl](mailto:mateusz.purcha@broker-nmid.pl)

# LOKAL MIESZKALNY NR B2/405

## PIĘTRO IV

POWIERZCHNIA UŻYTKOWA - 54,16 m<sup>2</sup>



Salon z aneksem	20,37 m <sup>2</sup>
Pokój 1	13,74 m <sup>2</sup>
Pokój 2	8,44 m <sup>2</sup>
Łazienka	5,71 m <sup>2</sup>
Hol	5,90 m <sup>2</sup>

Balkon

