

**Biuro Sprzedaży i Kredytów**  
na terenie inwestycji  
ul. Krasickiego, Olsztyn  
[www.cityparkolsztyn.pl](http://www.cityparkolsztyn.pl)

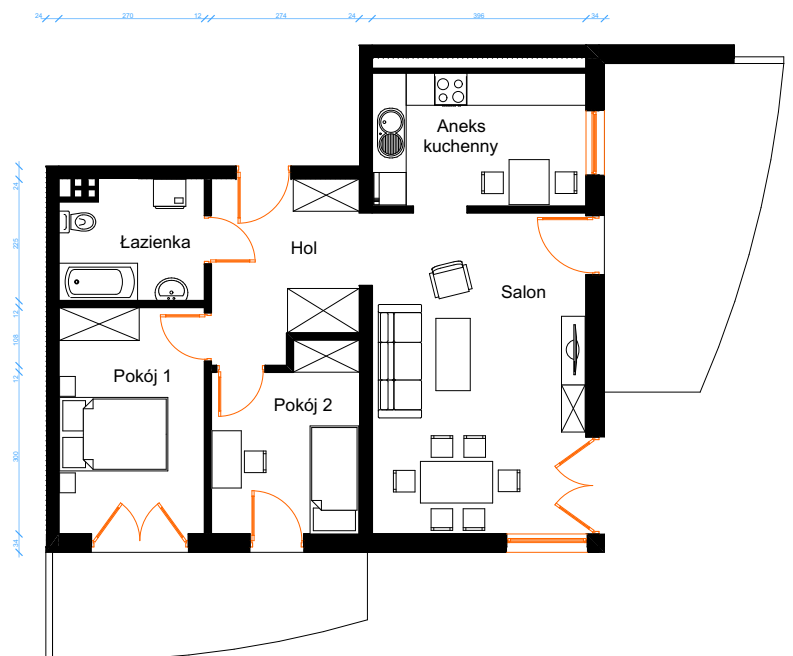


**Doradca ds. mieszkań i kredytów**  
Mateusz Purcha  
tel: 782 411 611  
[mateusz.purcha@broker-nmid.pl](mailto:mateusz.purcha@broker-nmid.pl)

# LOKAL MIESZKALNY NR C1/202

## PIĘTRO II

POWIERZCHNIA UŻYTKOWA - 66,50 m<sup>2</sup>



Salon z aneksem	32,71 m <sup>2</sup>
Pokój 1	11,07 m <sup>2</sup>
Pokój 2	8,70 m <sup>2</sup>
Łazienka	5,62 m <sup>2</sup>
Hol	8,40 m <sup>2</sup>
Balkon	
Balkon	

