

**Biuro Sprzedaży i Kredytów**

na terenie inwestycji  
ul. Krasickiego, Olsztyn  
[www.cityparkolsztyn.pl](http://www.cityparkolsztyn.pl)



**Doradca ds. mieszkań i kredytów**

Mateusz Purcha

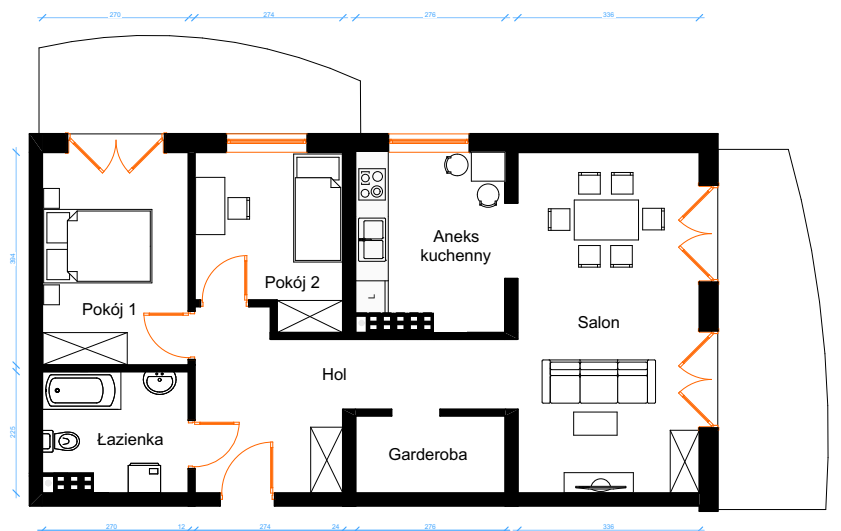
tel: 782 411 611

[mateusz.purcha@broker-nmid.pl](mailto:mateusz.purcha@broker-nmid.pl)

# LOKAL MIESZKALNY NR C1/401

## PIĘTRO IV

POWIERZCHNIA UŻYTKOWA - 69,44 m<sup>2</sup>



Salon z aneksem	29,27 m <sup>2</sup>
Pokój 1	10,37 m <sup>2</sup>
Pokój 2	8,00 m <sup>2</sup>
Garderoba	3,78 m <sup>2</sup>
Łazienka	5,53 m <sup>2</sup>
Hol	12,49 m <sup>2</sup>

Balkon  
Balkon

